



Familie Guide Doors

Mark Maas, 27 juni 2017

Expertgroep Doors

Deelnemende bedrijven:

- BAM Advies & Engineering
- Berkvens Deursystemen
- BimForce Projects B.V.
- HFB B.V.
- Itannex B.V.
- Mark Maas design & BIM engineering
- Root B.V.
- Svedex B.V.
- VMRG (Vereniging Metalen Ramen en Gevelbranche)

Uitgangspunten

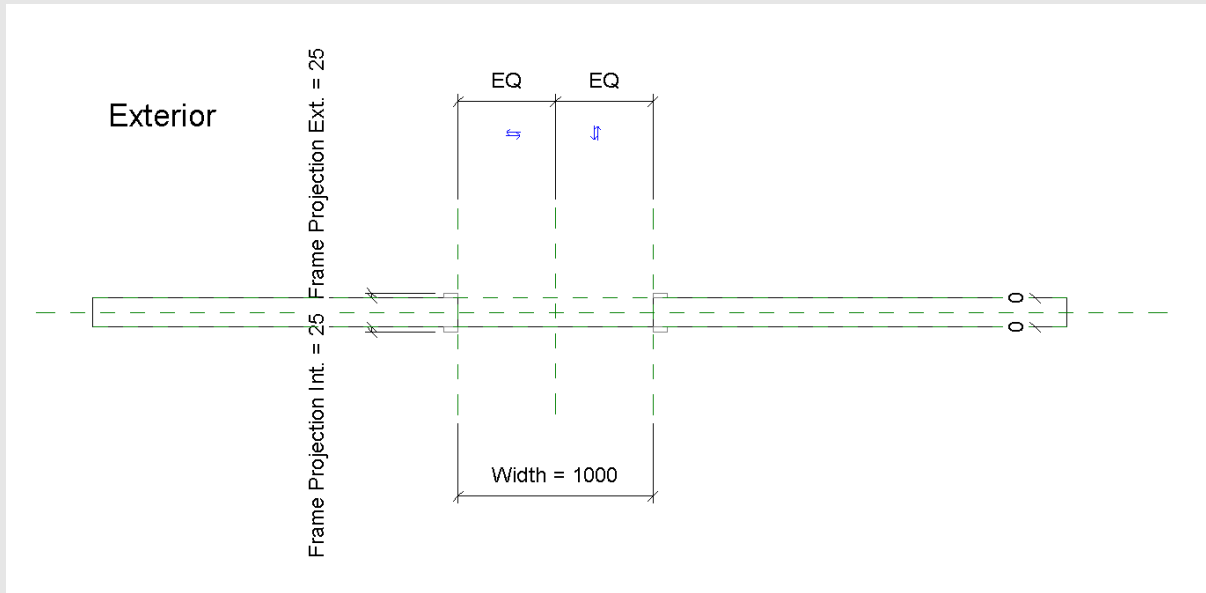
Basis van Autodesk aanhouden:



Afwijken met een hele goede reden...

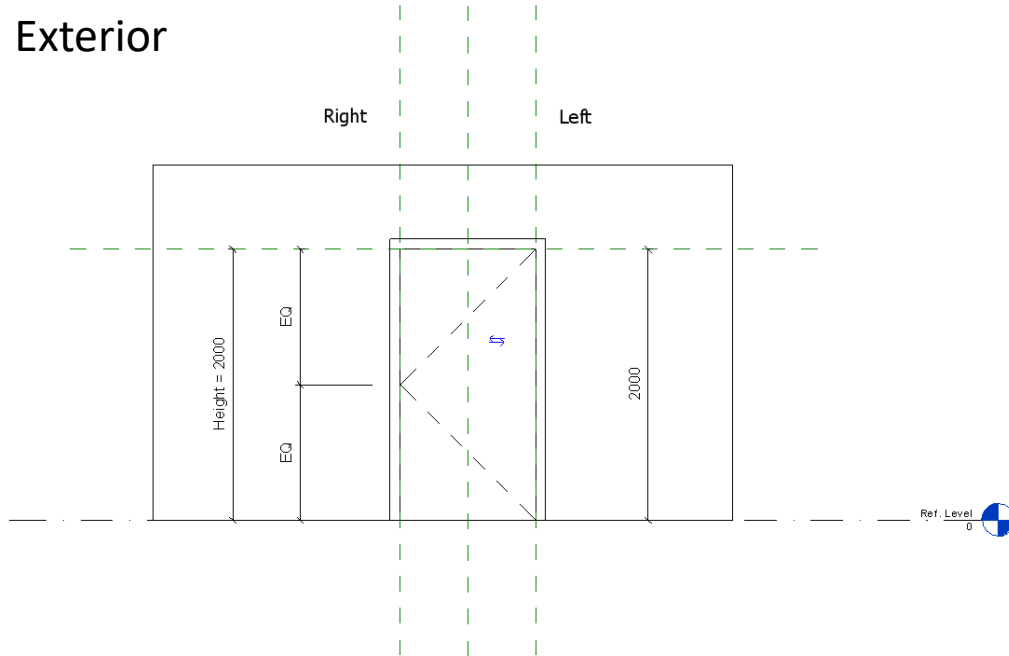
VS versus EU

Door template:

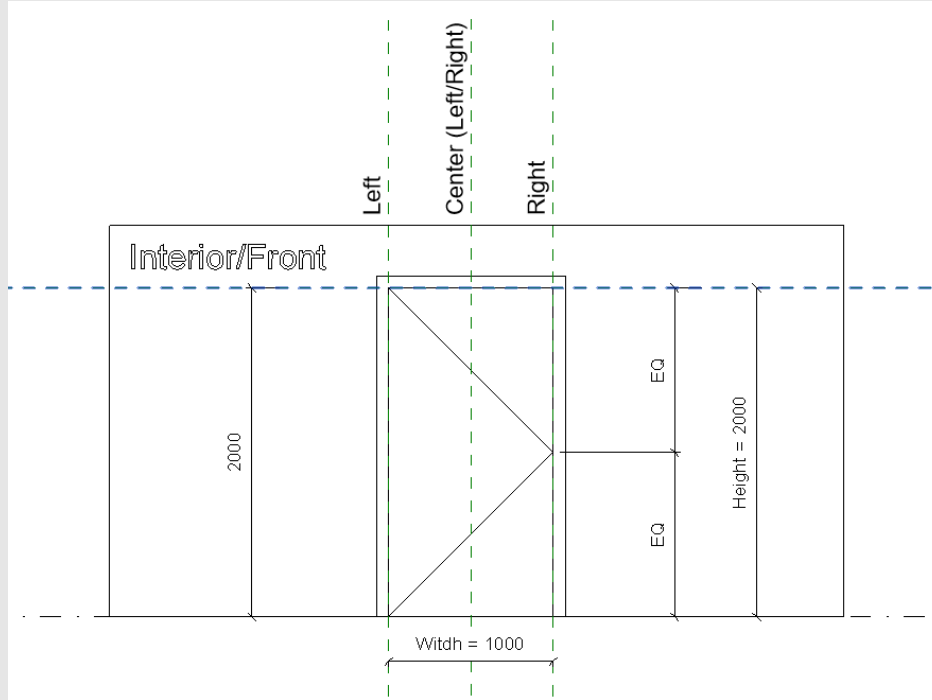


VS versus EU

Exterior

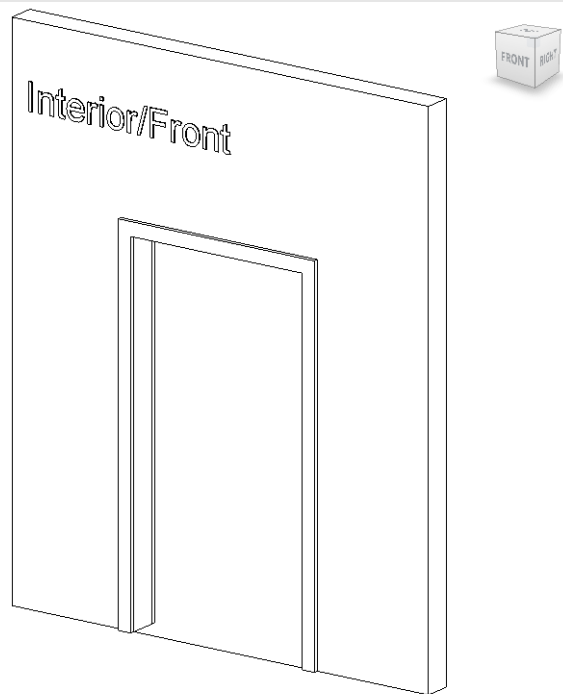


VS versus EU



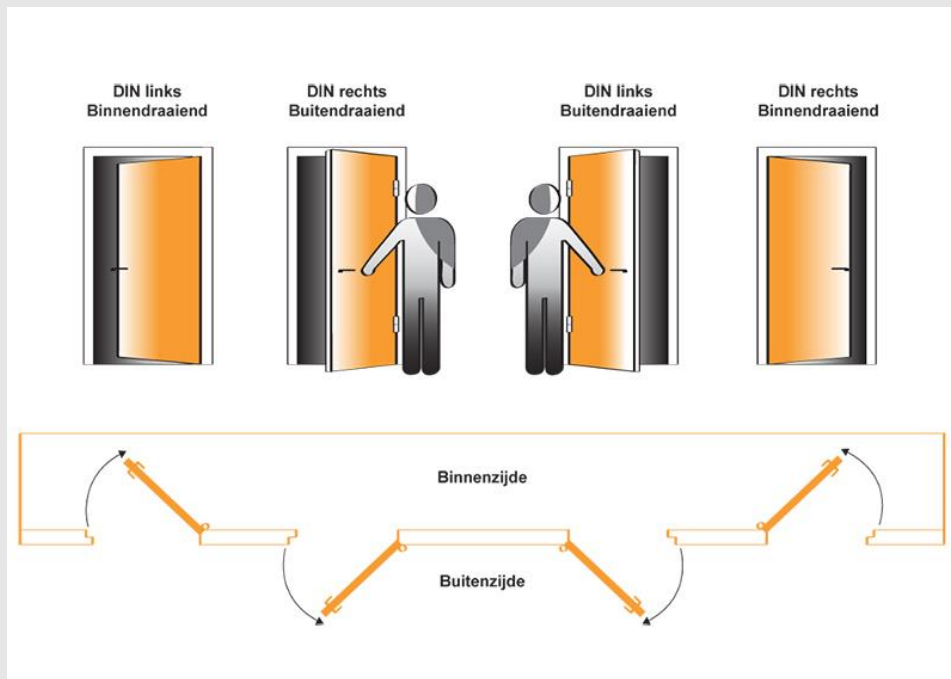
VS versus EU

Interior = voorzijde!



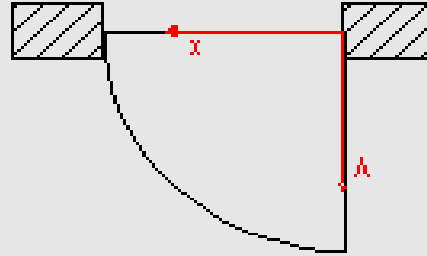
Draairichting

DIN norm:

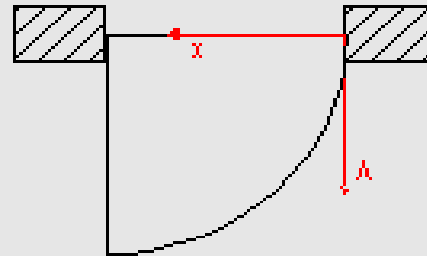


IFC Buildingsmart (VS)

SINGLE_SWING_LEFT:



SINGLE_SWING_RIGHT:



Conclusie?

SINGLE_SWING_LEFT = DIN rechtsdraaiend

SINGLE_SWING_RIGHT = DIN linksdraaiend

Shared Parameters

NL-RS:

- NLRS_C_breedte
- NLRS_C_hoogte
- NLRS_C_diepte
- NLRS_C_breedte_01 t/m 05
- NLRS_C_brandwerendheid
- NLRS_C_geluidsdrukkniveau
- NLRS_C_code_explosieveiligheidsklasse
-

Toevoegen?

NL-RS:

- NLRS_C_dagmaat
- NLRS_C_sponningbreedte
- NLRS_C_sponningdiepte
- Dat is het dan?

Meetlat

Wanneer opnemen in de NL-RS:

“Parameter is door meer dan 2 partijen in de keten belangrijk”

Branche inventarisatie

Data levenscyclus kozijn in beeld:

- Ontwerp uitgangspunten
- Eisen wet- en regelgeving (WABO)
- Inkoop proces (Berkvens, Svedex en Bimforce)
- Bouwvoorbereiding en uitvoering (BAM)
- Beheer en onderhoud (VGMR)

Branche inventarisatie

Berkvens, Svedex en Bimforce:

- Ruim 40 parameters benodigd voor inkooptraject

BAM:

- Excel bestand met alle parameters t.b.v. werkvoorbereiding en uitvoering

VGMR:

- Lijst met parameters t.b.v. de onderhouds- en beheersfase

BAM inventarisatie

Actieve deur		021	Passieve deur		
Deur afmeting			Deur afmeting		
Deur-hoogte		2657	Deur-hoogte		
Deur-breedte		990	Deur-breedte		
Deur-dikte		50	Deur-dikte		
Deur-spleet onder		-	Deur-spleet onder		
Deur specificaties			Deur specificaties		
Deur-draainichting		R	Deur-draainichting		
Deur-materiaal		32_ABT_stalen kozijn	Deur-materiaal		
Deur-type			Deur-type		
Verzwaarde regel			Verzwaarde regel		
Afwerking schanierzijde			Afwerking schanierzijde		
Afwerking niet schanierzijde			Afwerking niet schanierzijde		
Kleur schanierzijde			Kleur schanierzijde		
Kleur niet schanierzijde			Kleur niet schanierzijde		

Hoe verder?

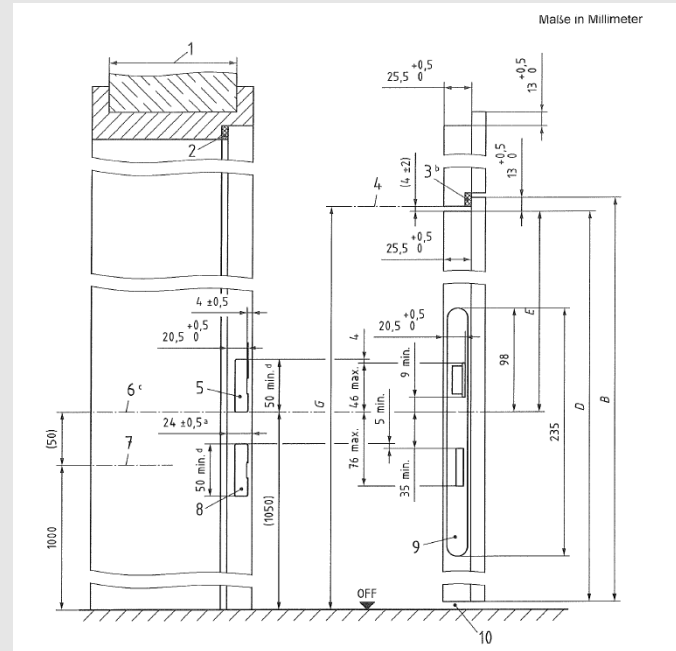
Lijsten brengen tot datasheets:

- Vergelijken met NL-RS lijst
- Onderling met elkaar vergelijken
- Naast bestaande normeringen houden
- Uitwerken tot datasheets
- Voorleggen aan de TC

Hoe verder?

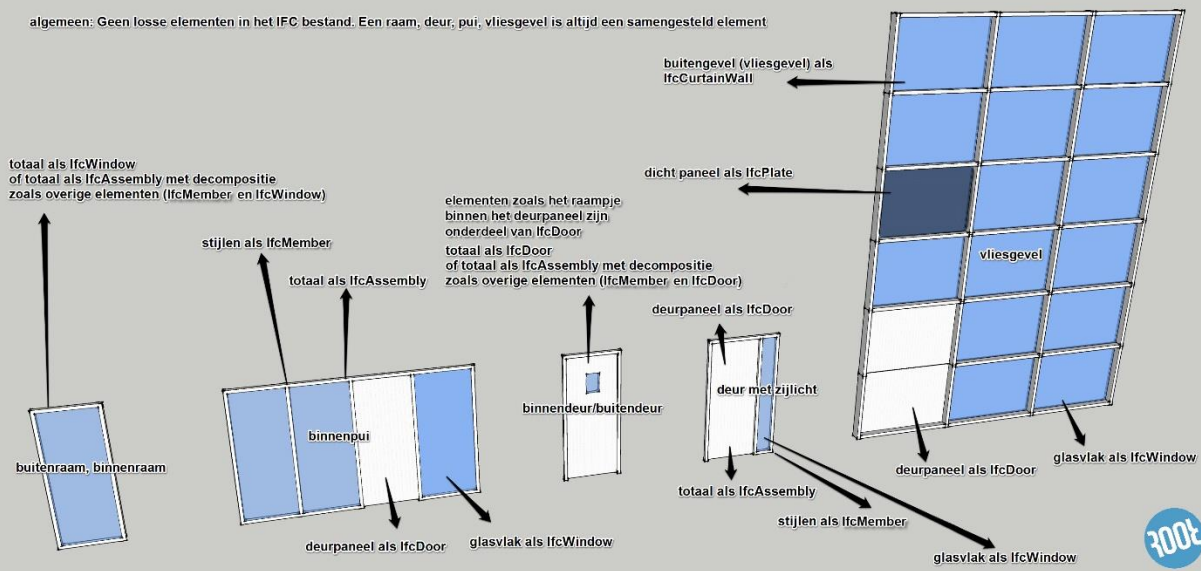
Bestaande normen:

- NEN-EN 12519
- ISO 1804
- DIN 18101
- NEN 270



IFC Buildingsmart:

algemeen: Geen losse elementen in het IFC bestand. Een raam, deur, pui, vliesgevel is altijd een samengesteld element



Root B.V.

Waar moet het heen?:

- Kozijnstijlen - IfcMember
- Kozijndorpel(s) - IfcMember
- Deur - IfcDoor
- Paneel - IfcDoor/IfcPlate
- Glasvlak in de deur - IfcWindow/ IfcPlate

Waar moet het heen in IFC?:

- Kozijnstijlen - IfcMember
- Kozijndorpel(s) - IfcMember
- Deur - IfcDoor
- Paneel - IfcDoor/IfcPlate
- Glasvlak in de deur - IfcWindow/ IfcPlate

Planning

Wat moet er nog gebeuren:

- Inventarisatie parameters afronden
- IFC verhaal integreren
- Guide in concept afschrijven
- Overleg met TC en aanpassen
- Conceptversie naar stakeholders
- Aanpassingen doorvoeren
- Afronden en uitbrengen



Einde

Vragen?