

Depot Boijmans Van Beuningen

NLRS Implementatie



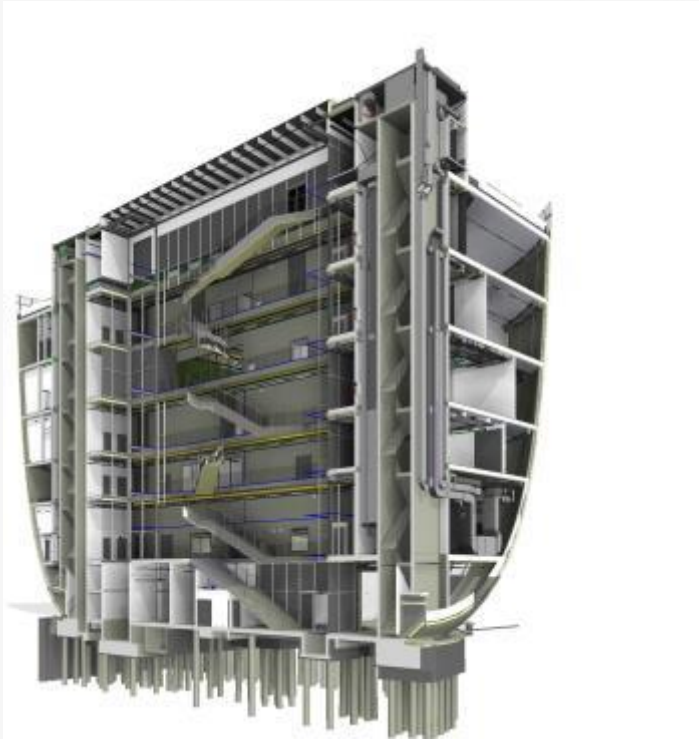
Onze wereld vraagt erom.

Depot Boijmans Van Beuningen



Depot Boijmans Van Beuningen

- Meerdere modellen
- Bouwkundig / Constructief
- Installatie-E
- Installatie-W
- Installatie sanitair door externe partij



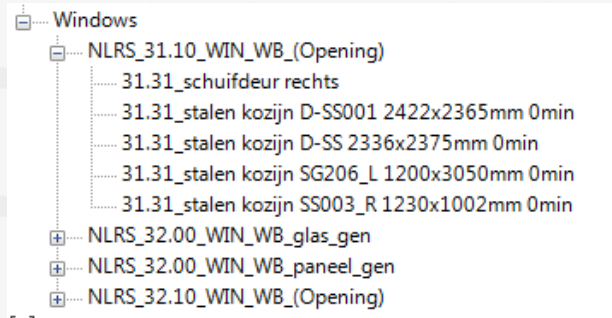
Voordelen NLRs naamgeving

- Eenduidige naamgeving van de modellen
- Eenduidige naamgeving van de objecten binnen de modellen
- Eenduidige naamgeving Schedules

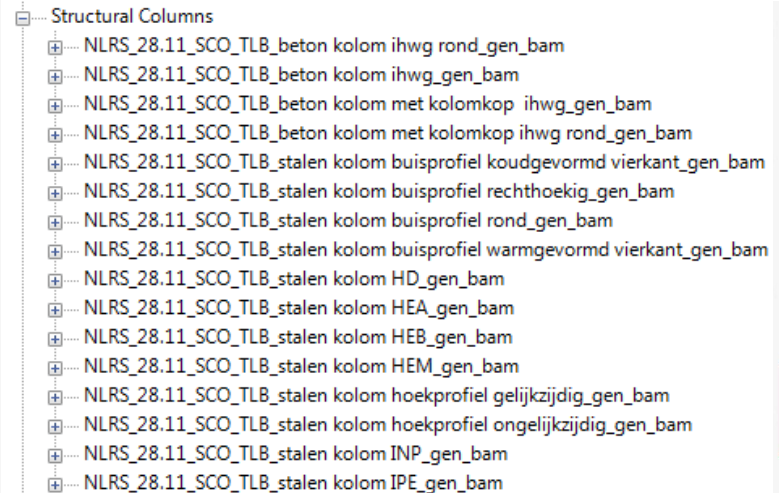
```
Basic Wall
NLRs_01_00_WA_dummywand d=2_gen_bam
NLRs_01_00_WA_dummywand d=30_gen_bam
NLRs_01_00_WA_dummywand d=34_gen_bam
NLRs_01_00_WA_dummywand d=37_gen_bam
NLRs_01_00_WA_dummywand d=75_gen_bam
NLRs_16.13_WA_isolatie d=130_gen_bam
NLRs_16.14_WA_betonblokken d=100_gen_bam
NLRs_16.21_WA_beton ihwg d=250_gen_bam
NLRs_16.22_WA_beton ihwg d=300_gen_bam
NLRs_16.22_WA_beton ihwg d=500_gen_bam
NLRs_21.11_WA_cellenbeton d=150_gen_bam
NLRs_21.11_WA_kalkzandsteen lijmblok d=150_gen_bam
NLRs_21.11_WA_kalkzandsteen lijmblok d=214_gen_bam
NLRs_21.12_WA_isolatie d=100_gen_bam
NLRs_21.12_WA_isolatie d=150_gen_bam
NLRs_21.13_WA_hsb regelmatig bekleed met volkerplaat d=65_gen_bam
NLRs_21.13_WA_hsb regelmatig bekleed met volkerplaat d=165_gen_bam
NLRs_21.21_WA_beton ihwg d=350_gen_bam
NLRs_21.21_WA_beton ihwg d=450_gen_bam
NLRs_21.21_WA_beton ihwg d=500_gen_bam
NLRs_21.21_WA_beton prefab d=minisaaI 300_gen_bam
NLRs_22.11_WA_gibo d=70_gen_bam
NLRs_22.11_WA_kalkzandsteen element d=100_gen_bam
NLRs_22.11_WA_kalkzandsteen element d=150_gen_bam
NLRs_22.11_WA_kalkzandsteen element d=214_gen_bam
NLRs_22.11_WA_kalkzandsteen lijmblok d=100_gen_bam
NLRs_22.11_WA_kalkzandsteen lijmblok d=150_gen_bam
NLRs_22.11_WA_kalkzandsteen lijmblok d=214_gen_bam
NLRs_22.11_WA_MS tbv bsh_gen_bam
NLRs_22.11_WA_Multiplex_gen_bam
NLRs_22.13_WA_hsb regelmatig bekleed met gips d=102_gen_bam
NLRs_22.13_WA_hsb regelmatig bekleed met multiplex d=72_gen_bam
NLRs_22.13_WA_hsb regelmatig bekleed met multiplex d=100_gen_bam
NLRs_22.13_WA_hsb regelmatig bekleed met multiplex d=165_gen_bam
NLRs_22.13_WA_hsb regelmatig bekleed met staalplaat d=70_gen_bam
NLRs_22.13_WA_isolatie d=150_gen_bam
NLRs_22.13_WA_isolatie met aluminium beplating d=50_gen_bam
NLRs_22.13_WA_promatect C-profiel d=90_gen_bam
NLRs_22.13_WA_promatect d=12_gen_bam
NLRs_22.13_WA_volkerplaat met staalplaat op frame_gen
NLRs_22.13_WA_voorzetwand 50/2x12.5 d=80_gen_bam
NLRs_22.21_WA_beton ihwg d=250_gen_bam
NLRs_22.21_WA_beton ihwg d=300_gen_bam
NLRs_22.21_WA_kalkzandsteen element d=150_gen_bam
NLRs_22.21_WA_kalkzandsteen element d=214_gen_bam
```

Voordelen NLRS naamgeving

- Door het toepassen van de NLRS kan je zien wat voor family's er gebruikt zijn zonder dat je ze moet openen



<pos1>_<pos2>_<pos3>_<pos4>_<pos5>_<pos6>_<pos7>	
Omschrijving	
<pos1>	Combinatie landcode (LC) en identificatie standaard (RS)
<pos2>	Classificatie code
<pos3>	Codering, afkorting voor de Family Category
<pos4>	Codering voor plaatsing Family
<pos5>	Omschrijving Family
<pos6>	Generiek of fabrikant
<pos7>	Leverancier/maker van de content

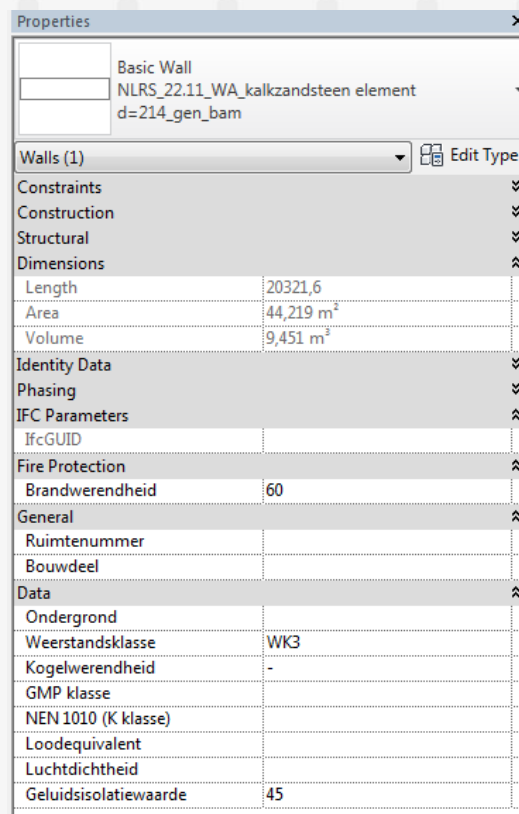


Voordelen NLRs naamgeving

- Vragen die ontstaan binnen het team
 - Wat is binnen – wat is buiten 21. of 22.
 - Hoort het dak 23. of 27.
 - Hoort de hele constructie bij 28.
- Door de consistente naamgeving en codering kan je makkelijk hoeveelheden bepalen door modellen heen

De volgende stappen

- Shared parameters volgens de NLRs
- Parameters Group Indeling in revit
- Parameters toegekend aan welke Revit Categories



The screenshot shows the Revit Properties palette for a 'Basic Wall' element. The element is identified as 'NLRS_22.11_WA_kalkzandsteen element' with a depth of 'd=214_gen_bam'. The 'Walls (1)' category is selected, and the 'Edit Type' button is visible. The properties are organized into several expandable sections:

- Constraints**
- Construction**
- Structural**
- Dimensions**

Length	20321,6
Area	44,219 m ²
Volume	9,451 m ³
- Identity Data**
- Phasing**
- IFC Parameters**

Ifc:GUID	
----------	--
- Fire Protection**

Brandwerendheid	60
-----------------	----
- General**

Ruimtenummer	
--------------	--
- Bouwdeel**
- Data**

Ondergrond	
Weerstandsklasse	WK3
Kogelwerendheid	-
GMP klasse	
NEN 1010 (K klasse)	
Loodequivalent	
Luchtdichtheid	
Geluidsisolatiewaarde	45

Vragen?